

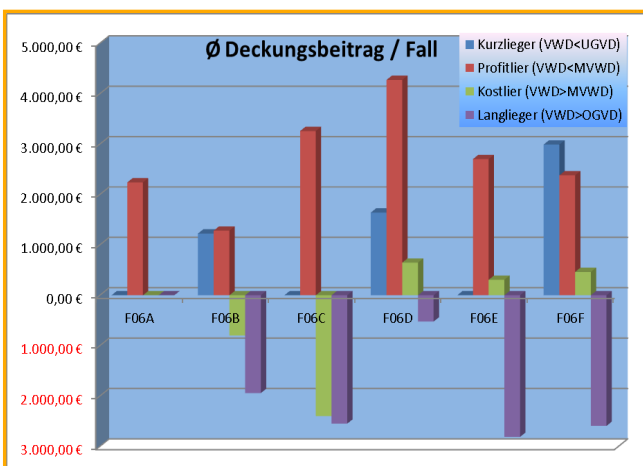


**Kostenträgerrechnung
im Krankenhaus**

cedavisHealth InEK
Teilnahme an der InEK-Kalkulation
(DRG und PEPP)

Kostenträgerrechnung im Krankenhaus

Der Patientenaufenthalt (Fall) wird tageweise mit seinen Leistungen und Kosten in der Detailtiefe der InEK-Kalkulationsmatrix analysiert, der Deckungsbeitrag gibt Auskunft über den Beitrag zum Gesamtergebnis Ihres Krankenhauses. Mit **cedavisHealth** können sie alle relevanten Auswertungen erstellen. Die InEK-Kalkulation bildet die Grundlage für eine tag- und fallgenaue **cedavisHealth** KTR. Bei der PEPP Einführung unterstützt die InEK-Kalkulation Sie frühzeitig bei der Analyse Ihrer Ist-Kostensituation im Vergleich zu anderen Häusern und gibt Ihnen wertvolle Informationen, um Erlösverluste in der Konvergenzphase zu vermeiden.



Deckungsbeitragsauswertung / Fall

cedavisHealth InEK Kalkulation

Teilnahme an der InEK-Kalkulation (DRG und PEPP)

VORAUSSETZUNGEN

- Zugriff zu allen verwendeten Datenquellen
- Fallbezogene Einzelkostenerfassung
- Vollständige fall- und tagesbezogene Leistungserfassung

AUFWAND

- max. 30 Projekttag im ersten Jahr
- ab zweiten Jahr 10 Projekttag
- Projektstart – Übergabe max. 3 Monate
- Vollständige Refinanzierung durch InEK-Zahlungen

STEUERUNGSMÖGLICHKEITEN

- Ermittlung von InEK Detailkostensätzen für das Datenjahr
- Daten- und Berichtsupdate für Datenjahr
- Exakte Kostenmatrix des InEK mit Leistungszahlen in Einzelfalldarstellung
- Automatisierte Berichte
- Tagesbezug und Details ermöglichen Analyse von Behandlungspfaden
- Performance von Abteilungen und Stationen im Vergleich zur InEK-Referenz

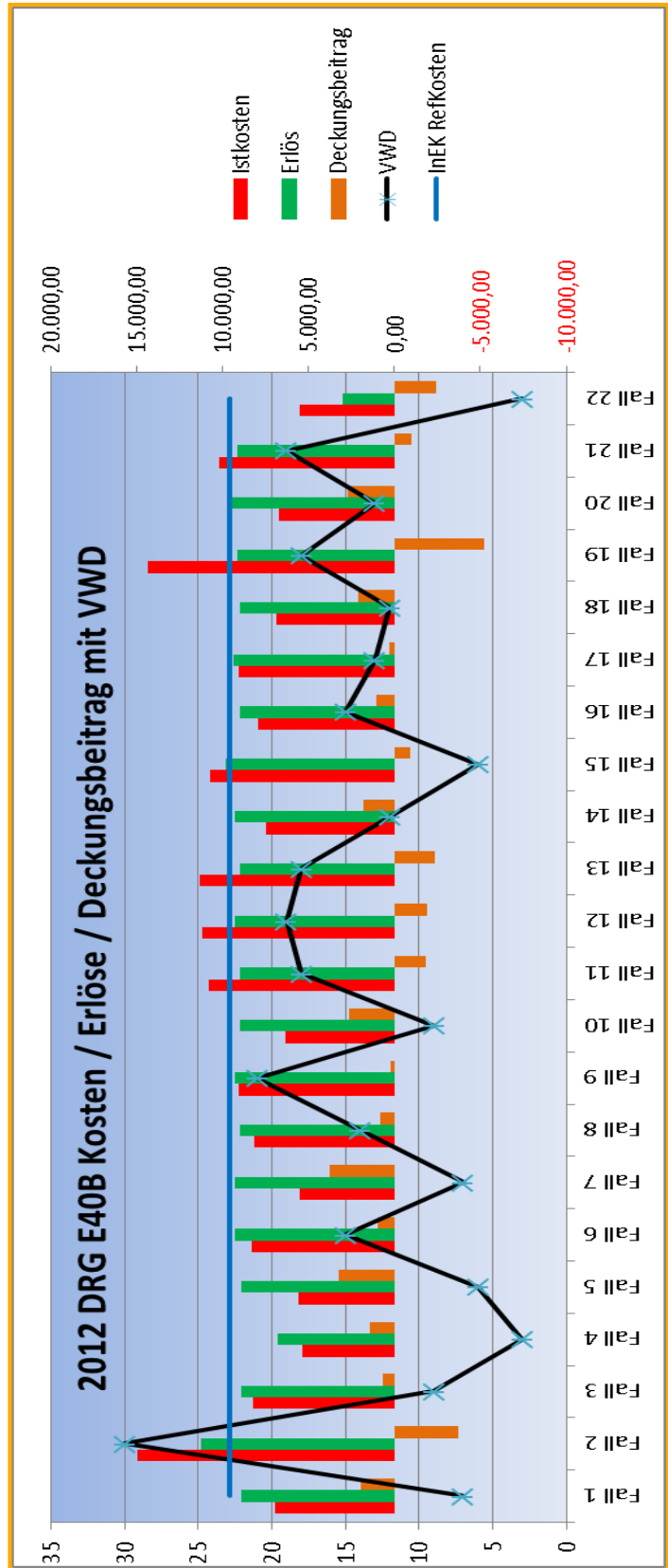
Datenflußmodell G-DRG



Das InEK kalkuliert im Jahr „0“ auf Grundlage der Daten des Jahres „-1“ das G-DRG-System des Jahres „1“

Ist 2012, DRG H64Z	1	2	3	4a	4b	5	6a	6b	7	8
01	9.758,63 €	14.193,90 €	2.217,70 €	1.451,28 €			1.211,51 €	541,20 €	2.017,32 €	10.756,19 €
08	398,85 €		600,63 €	30,27 €			246,52 €		108,01 €	309,78 €
09	911,18 €		1.725,00 €	5,69 €			117,67 €	104,00 €	573,02 €	663,92 €
10					181,80 €			2.074,39 €		
11	140,41 €		451,61 €	21,17 €			168,87 €		76,59 €	225,95 €
INEK 2012, DRG H64Z	1	2	3	4a	4b	5	6a	6b	7	8
01	7.397,76 €	11.596,80 €	592,96 €	1.180,48 €	137,28 €		1.075,20 €	70,40 €	3.451,84 €	11.253,12 €
02	163,84 €	350,40 €	7,04 €	33,60 €	5,12 €		44,16 €	4,16 €	56,32 €	166,72 €
04	7,68 €		7,04 €	0,32 €		0,64 €	4,80 €	13,44 €	5,44 €	6,08 €
05	14,40 €		9,92 €	0,96 €			3,20 €		2,24 €	4,80 €
06	1,92 €		3,52 €				0,32 €		0,64 €	1,60 €
07	8,00 €		8,64 €	0,32 €			3,20 €	7,36 €	3,84 €	6,08 €
08	930,56 €		918,72 €	32,64 €	1,28 €	8,00 €	386,56 €	66,56 €	400,32 €	592,00 €
09	816,32 €		913,60 €	9,28 €	6,40 €	0,64 €	176,32 €	795,52 €	381,12 €	584,32 €
10	202,24 €		1.253,76 €	42,88 €	66,88 €		926,72 €	775,36 €	162,24 €	499,52 €
11	1.434,24 €	103,04 €	1.608,64 €	59,20 €	3,20 €		204,80 €	45,44 €	287,04 €	844,48 €

Vergleich der Kostenmatrix DRG H64Z im Datenjahr 2012 im Ist mit der InEK Referenz



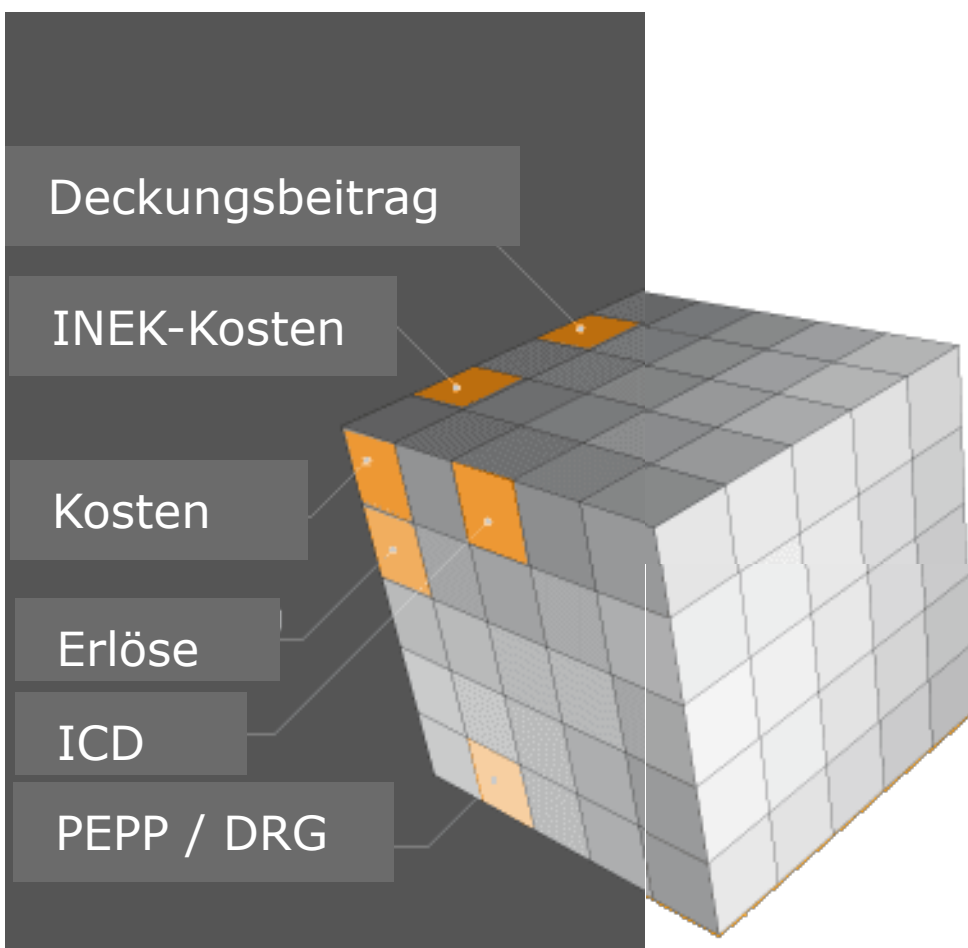
Analyse DRG E40B, Fälle entlassen in 2012 im Verhältnis zur VWD

NUTZEN

- Einfluss auf Entgeltbildung
- Vergütung durch InEK
- Transparenz der Falldeckungsbeiträge (Verweildauer- und Leistungssteuerung)
- Tagesgenaues Berichtswesen, InEK-Matrix (Kostenarten- und Kostenstellengruppen)
- Benchmark mit anderen Kalkulationshäusern über InEK Browser
- **cedavisHealth** Benchmark
- Verbesserung der Datenqualität
- Hinweise auf Defizite

InEK Kalkulation

- Ermöglicht die Plausibilisierung von Kosten- und Leistungsdaten (InEK-Rückmeldungen)
- Hohe Genauigkeit und Detailtiefe
- Kalkulation exakt nach InEK-Vorgaben
- Einführung des PEPP Vergütungssystem wird unterstützt
- Gewinnung von Vergleichsdaten für die Prozessoptimierung



Auf einen Blick:
Übersicht über alle erforderlichen Informationen

Gewinnen Sie Zeit für das

WESENTLICHE

Cedavis ist Ihr Partner für die Teilnahme an der InEK- Kalkulation und liefert Ihnen die Datenbasis für das **umfassende Management Ihres Krankenhauses**

**Haben wir Ihr Interesse geweckt?
Gern kommen wir zu Ihnen und präsentieren unsere Lösung vor Ort.**

KONTAKT

Cedavis Technology GmbH

Pankow Park
Lessingstraße 79
13158 Berlin



Thomas Brehm

Telefon: 030 41402000
E-Mail: tbrehm@cedavis.com



Norbert Witt

Telefon: 030 41402000
E-Mail: nwitt@cedavis.com



Cedavis Technology GmbH
13158 Berlin • Lessingstraße 79
Fon: (+49 30) 41 40 200-0
Fax: (+49 30) 41 40 200-9
E-Mail: kontakt@cedavis.com
www.cedavis.com

www.cedavis.com
20150410

Titelfoto: Operating room © mario beauregard - Fotolia.com