



# cedavisHealth die Anwendung für Krankenhäuser

Wer in Zukunft dauerhaft im Wettbewerb um Patienten und Leistungsangebote bei gleichzeitig hoher qualitativer Betreuung bestehen will, muss Stärken und Schwächen des eigenen Hauses kennen.

Die wirtschaftliche Situation von Krankenhäusern befindet sich in einem tiefgreifenden Veränderungsprozess. Die Einführung der Diagnosis Related Groups (DRGs) bedingt eine wesentlich stärkere Kosten- und Erlösorientierung als bisher.

	Wertetyp	2000	I. Quartal	II. Quartal
2000	Hauptdiagnosen	8.046	2.191	1.989
I. Quartal	Hauptdiagnosen	1.967	1.967	0
II. Quartal	Hauptdiagnosen	1.992	222	1.770
III. Quartal	Hauptdiagnosen	2.032	2	219

Krankenhäuser agieren heute, wie andere Wirtschaftszweige, in einem Umfeld, das von starker Wettbewerbsorientierung und Komplexität geprägt ist.

Die Umwandlung von Daten in differenziert aufbereitetes Wissen wird dabei immer mehr zum entscheidenden Wettbewerbsfaktor. Nur wenn stets aktuelle und gesicherte Auswertungen über alle unternehmenskritischen Faktoren zur Verfügung stehen, ...

... kann das Unternehmen Krankenhaus wirtschaftlich erfolgreich geführt werden.

	Wertetyp	Fallart	stationär
Fachliche OE	Anzahl DRG Hauptdiagn	23.000	10.550
	Entgelt DRG	155.000	39.550
Intensiv - Medizin	Anzahl DRG Hauptdiagn	14.350	1.550
	Entgelt DRG	114.350	11.550
Chirurgie	Anzahl DRG Hauptdiagn	12.350	2.350
	Entgelt DRG	212.350	32.350

### Wissen Sie zu jedem Zeitpunkt

...wie sich die **Kosten- und Deckungsbeiträge** pro Station in den letzten Jahren entwickelt haben?

...warum Ihre **Erlöse** im Fallpauschalenbereich (DRG) vom Plan abweichen?

...wie sich das **Zahlungsverhalten** der wichtigsten Krankenkassen in den letzten vier Quartalen oder Monaten entwickelt hat?

...wie sich die **Verweildauer** für die fünf häufigsten Hauptdiagnosen in den letzten beiden Quartalen oder letzten Monaten verändert hat?

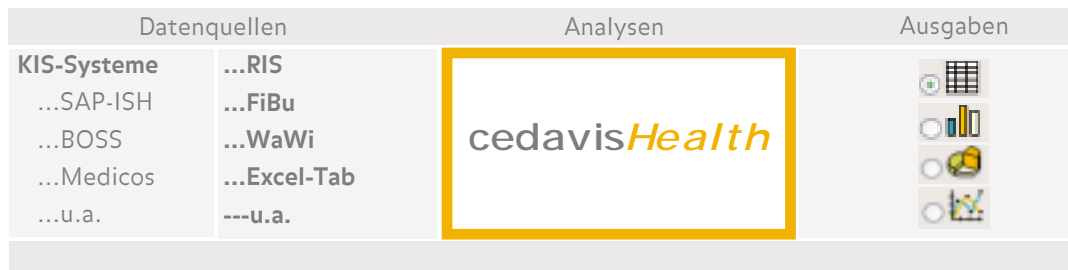
...von welchem Einweiser Sie im letzten Monat die **lukrativsten Patienten** erhalten haben?

cedavisHealth liefert Ihnen diese und alle weiteren Antworten, die Sie für die effektive Steuerung Ihres Hauses benötigen, Ad-Hoc auf Knopfdruck.



## cedavisHealth zentrales Informationsmanagement

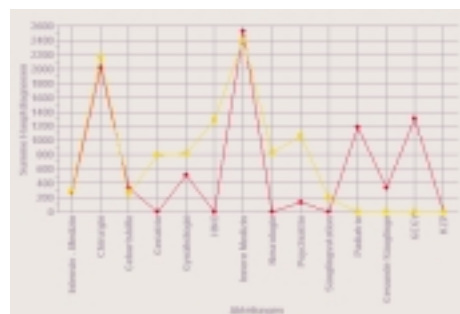
Auf Basis der Analysesoftware **cedavis®** wurde mit **cedavisHealth** eine für Krankenhäuser maßgeschneiderte Anwendung entwickelt.



cedavisHealth bietet Ihnen

- ...ein **sofort einsetzbares Analyseinstrument**, das Sie bei der Steuerung und Entscheidungsfindung unterstützt
- ...die **Integration aller relevanten betriebswirtschaftlichen und medizinischen Daten**, unabhängig davon aus welcher Datenquellen diese stammen,
- ...eine **einheitliche und konsolidierte Datenbasis** als Voraussetzung für zukünftige Anwendungen, wie Balanced Scorecard oder Simulation
- ...vordefinierte **Berichts- und Analyseszenarien**, die in kürzester Zeit auf Ihre spezifischen Anforderungen eingestellt werden können,
- ...**flexible, multidimensionale (MOLAP) Ad-Hoc-Analysen**, die unabhängig von vorgegebenen Berichten, das Aufspüren neuer Zusammenhänge ermöglichen,
- ...**One-Klick-to-Excel Export** aller Analyseergebnisse,
- ...und eine **investitions- und zukunftsichere Lösung**, die Sie jederzeit beliebig erweitern können.

- cedavisHealth
- ...intuitive Bedienung
  - ...schnelle Analysen
  - ...kostengünstig
  - ...investitionssicher
  - ...immer aktuell
  - ...flexibel im Ausbau
  - ...hohe Verfügbarkeit
  - ...one-click-to-Excel

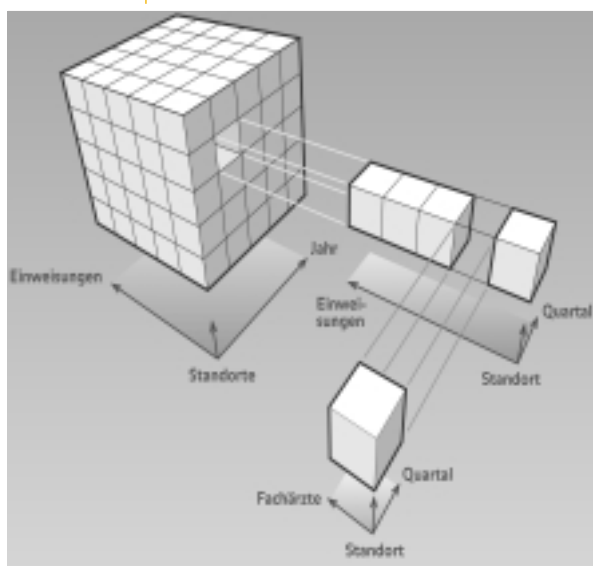




## cedavisHealth Controlling und flexible Analysen

Mit **cedavisHealth** steht erstmals ein Analysewerkzeug zur Verfügung, das eine multidimensionale Analyse ohne Begrenzung der Dimensionszahl ermöglicht. Nur so können alle relevanten Parameter, die für die Steuerung eines Krankenhauses von Bedeutung sind, in ein gemeinsames Datenmodell integriert werden.

Die Daten aus dem Medizincontrolling und dem Unternehmenscontrolling werden für eine umfassende Analyse, jenseits der engen Grenzen von Standardreports, zusammengeführt. Die Ergebnisse werden in Tabellenform, als Balken-, Torten oder Verlaufsdiagramm dargestellt.



**cedavisHealth** hält alle Informationen in einem virtuellen multidimensionalen Würfel.

Die intuitiv bedienbare Benutzeroberfläche, die von jedem Webbrowser aufgerufen werden kann, erlaubt dem Anwender sich beliebig durch den Datenbestand zu navigieren.

Je nach Analysefokus können Daten eingeblendet, ausgeblendet, verdichtet oder vereinzelt werden.

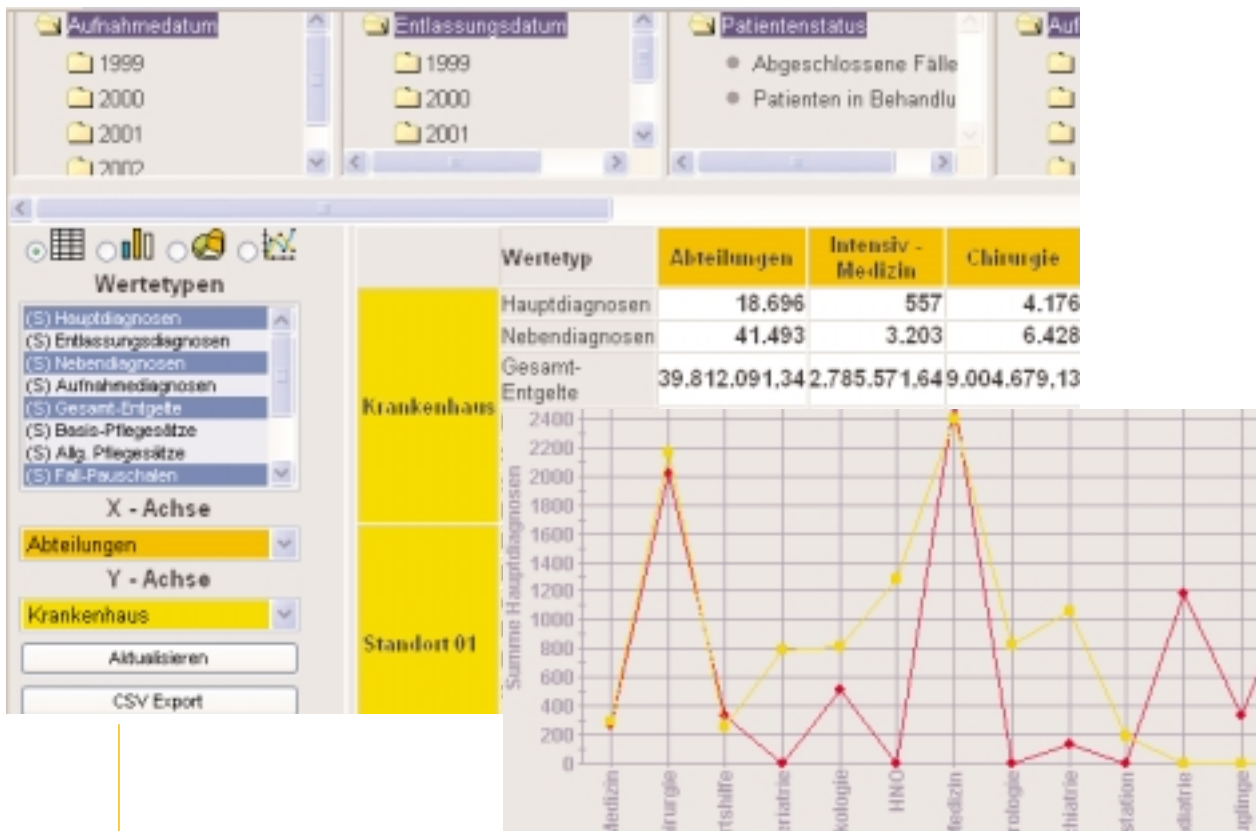
Mit Hilfe einer Drill-Down-Funktionalität können Zusammenhänge bis auf Fallnummern- und Patientenebene analysiert werden.

Mit **cedavisHealth** erhalten Sie ein zentrales Analyseinstrument für

- ... **Einweiserwertung**
- ... **Entwicklung der Verweildauer**
- ... **Bettenbelegung**
- ... **Liquiditätsanalysen**
- ... **Fallkosten**
- ... **Kennzahlen der medizinischen Basisdokumentation**
- ... **Diagnosen**
- ... **Prozeduren**
- ... **DRGs und Plan-/Ist-Analysen**



## cedavisHealth Intuitives User-Interface



cedavisHealth ist eine Entwicklung der Cedavis Technology GmbH. Wir gewährleisten die Pflege und Weiterentwicklung und stehen unseren Kunden als Komplettanbieter im Bereich der Datenanalyse zur Verfügung.

Wir verfügen über ein Team von hochqualifizierten Data Warehouse Consultants, die unsere Kunden bei der Einführung von cedavisHealth unterstützen.

Als branchenorientiertes Unternehmen kennen wir die Anforderungen im Krankenhausbereich und liefern cedavisHealth mit einem umfassenden Analysemodell aus. Deshalb können wir Ihnen sehr kurze Implementierungszeiten bieten.

Nehmen Sie Kontakt mit uns auf und lassen Sie sich über cedavisHealth informieren.



[www.cedavis.com](http://www.cedavis.com)

Ausführliche Informationen finden Sie auf unserer Website