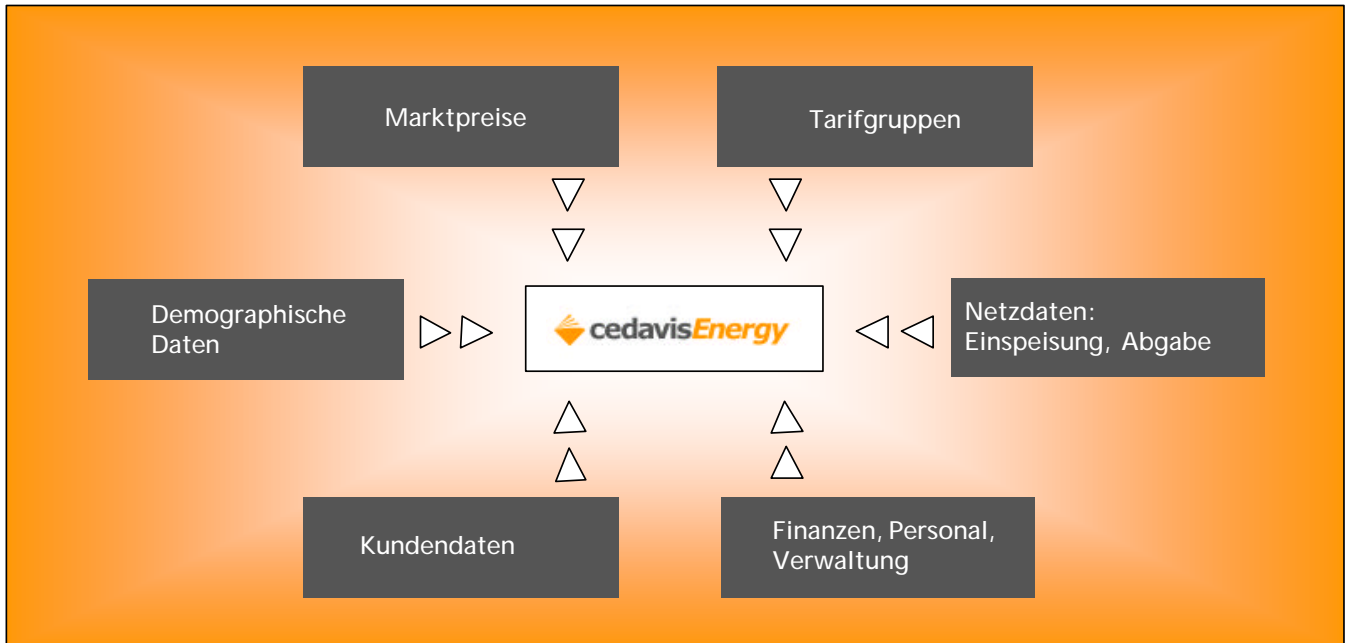


➔ Die Anwendung für Energieversorger



Können Sie diese Fragen ad hoc beantworten?

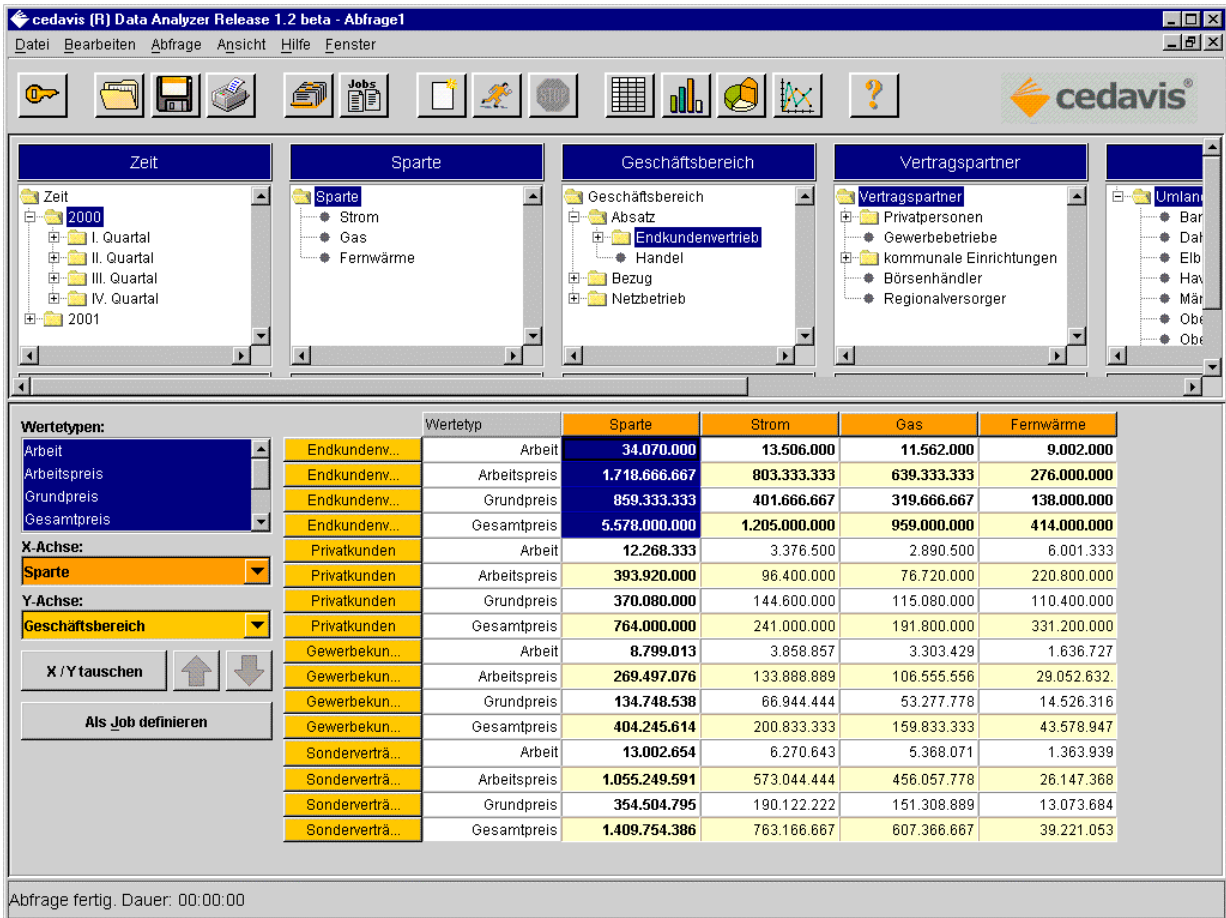
- ➔ Welche Kundengruppen und welche Vertragsgruppen bringen Ihnen den höchsten/niedrigsten Deckungsbeitrag?
- ➔ Wie entwickeln sich die Rohmargen in Abhängigkeit von den Bezugspreisen?
- ➔ Was sind die Kostentreiber im Netzbetrieb?
- ➔ Welche Auswirkungen hat der Eintritt neuer Wettbewerber auf Ihren Kundenbestand, innerhalb einzelner Tarifgruppen und bei Sondervertragskunden?
- ➔ Wie entwickeln sich die wirtschaftlichen Kennzahlen in Bezug auf die Planvorgaben?

cedavisEnergy gibt Antworten.

- ➔ Alle unternehmensrelevanten Informationen werden an einer zentralen Stelle gesammelt.
- ➔ Beliebige Ad-hoc-Analysen sind jederzeit abrufbar.
- ➔ Langzeitanalysen von Netzverlusten und Betriebsstörungen.
- ➔ Planungssicherheit durch die exakte Auswertung der Lastprofile.
- ➔ Darstellung der Effizienz, der Optimierung und der Rentabilität der Netze.
- ➔ Die intuitiv bedienbare Benutzeroberfläche erlaubt den Anwendern sich beliebig durch den Datenbestand zu navigieren.

➔ **cedavisEnergy ist**
das Data Warehouse
für die Energieversorger.

➔ Analysemöglichkeiten auf einen Blick



cedavis (R) Data Analyzer Release 1.2 beta - Abfrage1

Zeit: 2000, I. Quartal, II. Quartal, III. Quartal, IV. Quartal, 2001

Sparte: Strom, Gas, Fernwärme

Geschäftsbereich: Absatz, Endkundenvertrieb, Handel, Bezug, Netzbetrieb

Vertragspartner: Privatpersonen, Gewerbebetriebe, kommunale Einrichtungen, Börsenhändler, Regionalversorger

Umlan: Bar, Dal, Elb, Hav, Mär, Obe

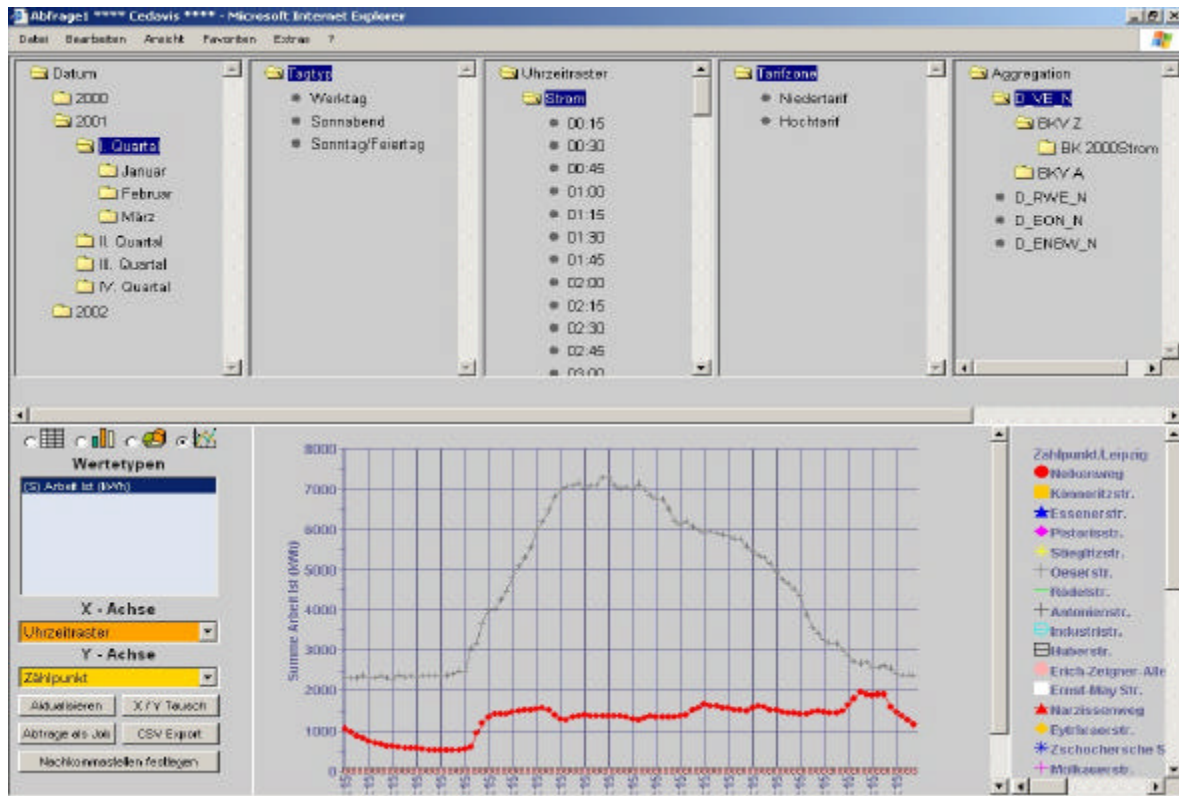
Werttypen:	Wertetyp	Sparte	Strom	Gas	Fernwärme
Arbeit	Endkundenv...	34.070.000	13.506.000	11.562.000	9.002.000
Arbeitspreis	Endkundenv...	1.718.666.667	803.333.333	639.333.333	276.000.000
Grundpreis	Endkundenv...	859.333.333	401.666.667	319.666.667	138.000.000
Gesamtpreis	Endkundenv...	5.578.000.000	1.205.000.000	959.000.000	414.000.000
X-Achse: Sparte	Privatkunden	12.268.333	3.376.500	2.890.500	6.001.333
	Privatkunden	393.920.000	96.400.000	76.720.000	220.800.000
Y-Achse: Geschäftsbereich	Privatkunden	370.080.000	144.600.000	115.080.000	110.400.000
	Privatkunden	764.000.000	241.000.000	191.800.000	331.200.000
	Gewerbekun...	8.799.013	3.858.857	3.303.429	1.636.727
	Gewerbekun...	269.497.076	133.888.889	106.555.556	29.052.632
	Gewerbekun...	134.748.538	66.944.444	53.277.778	14.526.316
	Gewerbekun...	404.245.614	200.833.333	159.833.333	43.578.947
	Sonderverträ...	13.002.654	6.270.643	5.368.071	1.363.939
	Sonderverträ...	1.055.249.591	573.044.444	456.057.778	26.147.368
	Sonderverträ...	354.504.795	190.122.222	151.308.889	13.073.684
	Sonderverträ...	1.409.754.386	763.166.667	607.366.667	39.221.053

Abfrage fertig. Dauer: 00:00:00

cedavisEnergy bietet Ihnen ...

- ➔ ein sofort einsetzbares Analyseinstrument, das Sie bei der Steuerung und Entscheidungsfindung unterstützt,
- ➔ die Integration aller relevanten betriebswirtschaftlichen und kundenspezifischen Daten, unabhängig von der jeweiligen Datenquelle,
- ➔ eine einheitliche und konsolidierte Datenbasis als Voraussetzung für zukünftige Anwendungen, wie Balanced Scorecard oder Simulation,
- ➔ vordefinierte Berichts- und Analyseszenarien, die in kürzester Zeit auf Ihre individuellen Anforderungen eingestellt werden können,
- ➔ flexible, multidimensionale (MOLAP) Ad-Hoc-Analysen, die unabhängig von vorgegebenen Berichten, das Aufspüren neuer Zusammenhänge ermöglichen,
- ➔ One-Klick-to-Excel Export aller Analyseergebnisse und eine investitions- und zukunfts-sichere Lösung, die Sie jederzeit beliebig erweitern können.

➔ Controlling und flexible Analysen



cedavisEnergy

- ➔ Grundmodell zur Abbildung branchenspezifischer Gemeinsamkeiten
- ➔ Kompetente Beratung zur Erfassung der Strukturen und Prozesse
- ➔ Zusammenführung betriebswirtschaftlicher und technischer Daten unter Einbindung von Plandaten, Grenzwerten und externen Statistiken

Ihr Nutzen

- ➔ Branchen-Know-how und kurze Einführungszeiten
- ➔ Unkomplizierte und schnelle Anpassung an Besonderheiten und Wünsche
- ➔ Unterstützung durch Kennzahlenanalysen bei:
 - Qualitymanagement
 - Risikomanagement
 - Balance Scorecard

cedavis®-Technologie

- ➔ Parallele Datenhaltung im RAM
- ➔ Skalierbarkeit
- ➔ Entkoppelt von der DWH-Datenbank
- ➔ Einfache Bedienbarkeit
- ➔ Java-programmiert

Ihr Vorteil

- ➔ Kürzeste Antwortzeit (1–3 Sekunden)
- ➔ Flexible Erweiterbarkeit der Anwendungen
- ➔ Systemverfügbarkeit rund um die Uhr
- ➔ Läuft auf allen gängigen Betriebssystemen und Datenbanken

Die Technologie

Mit *cedavisEnergy* steht Energieversorgern erstmals ein Analysewerkzeug zur Verfügung, das eine multidimensionale Analyse ohne Begrenzung der Dimensionszahl ermöglicht.

Nur so können aller relevanten Parameter, die für die Steuerung des Unternehmens relevant sind, in ein gemeinsames Datenmodell integriert werden.

cedavisEnergy bietet die derzeit intelligenteste Analyse Technologie auf dem Markt, die durch mulitdimensionale Ad-Hoc-Analysen das Aufspüren neuer Zusammenhänge ermöglicht.


cedavisEnergy ermöglicht den flexiblen Einsatz von allen gängigen Systemplattformen. Die volle Skalierbarkeit des Systems gewährleistet die Integration beliebiger Datenvolumina.

Unsere Leistungen

cedavisEnergy ist eine Entwicklung der Cedavis Technology GmbH. Wir gewährleisten die Pflege und Weiterentwicklung und stehen unseren Kunden als Komplettanbieter im Bereich der Datenanalyse zur Verfügung.

Wir verfügen über ein Team von hoch qualifizierten Data Warehouse Consultants, die unsere Kunden bei der Einführung von *cedavisEnergy* unterstützen.

Gewinnen Sie Zeit für das Wesentliche!

 Cedavis weiß,
was Ihre Daten
wissen.

Nehmen Sie Kontakt mit uns auf!

ANTWORTFAX

Cedavis Technology GmbH
Pankow Park, Lessingstraße 79
D-13158 Berlin

Fon: +49(0)30/ 91 77 42 00

Fax: +49(0)30/ 91 77 42 99

cedavis@cedavis.com
www.cedavis.com

Bitte senden Sie mir weiteres Informationsmaterial zum Thema Data Warehouse zu.

Bitte rufen Sie mich an.

Ich hätte gern einen Präsentationstermin.

Name, Vorname

Firma

Position

Straße

PLZ, Ort

Telefon/Telefax

E-Mail
